



# REVOLUTION

## 12/24 V. ADR



**Listado de recambios**

*Parts list*

**Liste de rechanges**

*Ersatzteilliste*

**Elenco ricambi**

**ES** Spanish

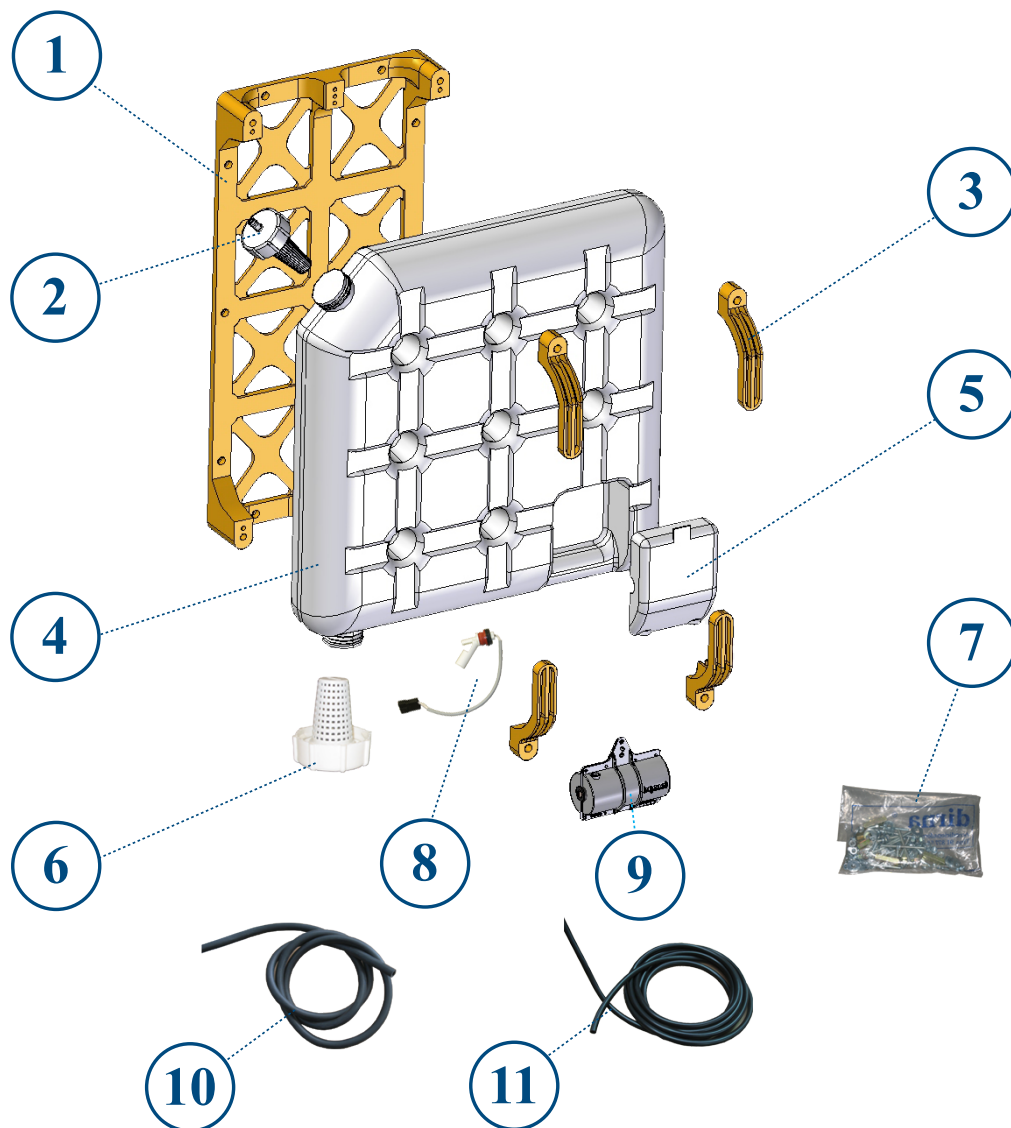
**EN** English

**FR** French

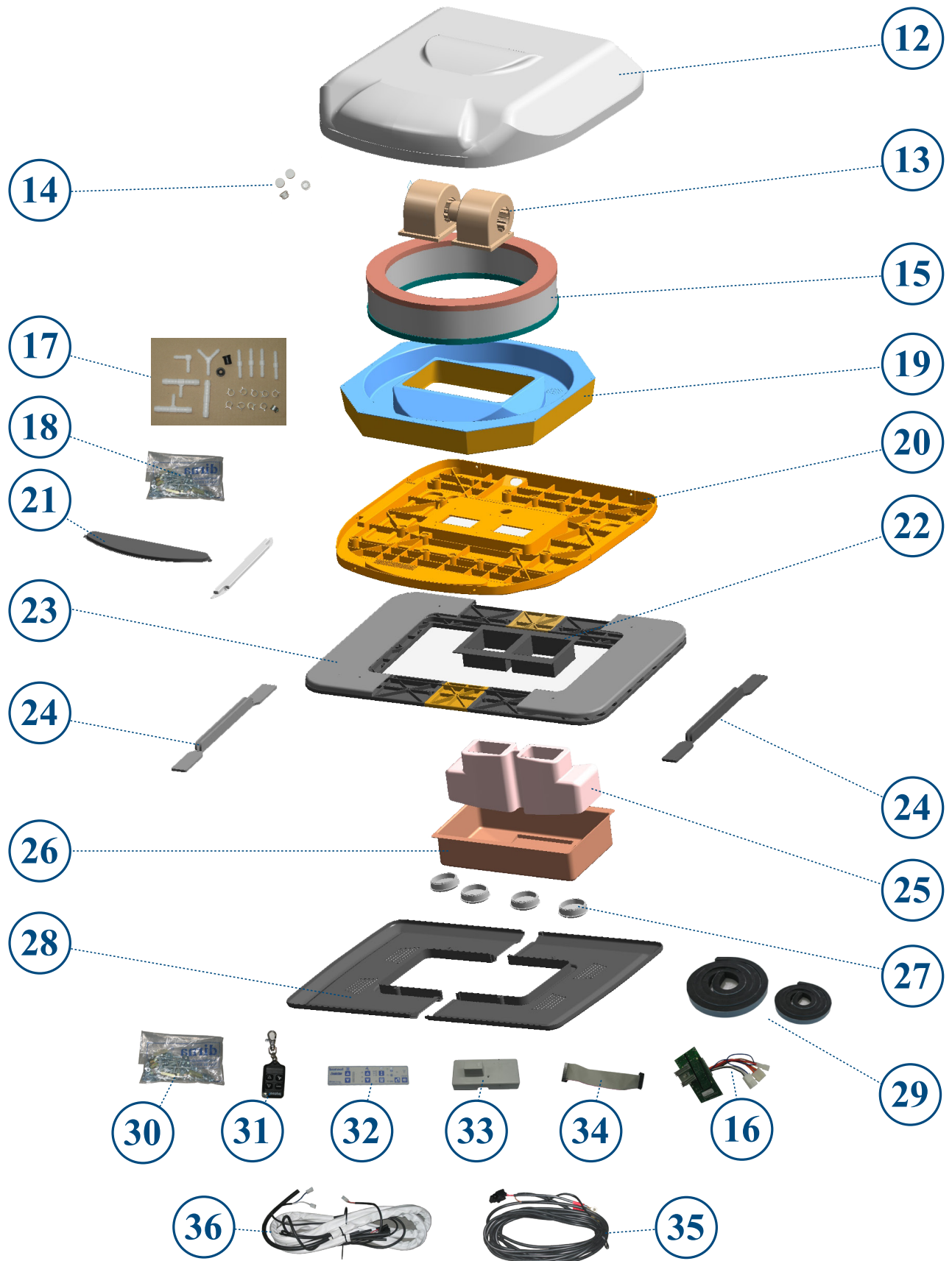
**GE** German

**IT** Italian

Listado de recambios  
Parts list  
Liste de rechanges  
Ersatzteilliste  
Elenco ricambi



Listado de recambios  
Parts list  
Liste de rechanges  
Ersatzteilliste  
Elenco ricambi



## Listado de recambios

Id.	Ctd.	Referencia	Descripción
1	1	0910160109	Soporte depósito
2	1	091016C011	Conjunto tapón con filtro
3	1	091016C014	Conjunto soportes fijación depósito
4	1	0910160083	Conjunto depósito
5	1	0910100028	Tapa de protección bomba
6	1	0910240005	Conjunto fungicida con caja
7	1	091016C012	Bolsa tornillería depósito
8	1	0910160078	Interruptor de nivel
9	1	091016C096	Bomba de agua 24V
9a	1	0910170009	Bomba de agua 12V
10	1	091016C009	Tubo negro Ø 12 x Ø 18
11	1	091016C010	Tubo negro Ø 10 x Ø 6
12	1	091097C003	Conjunto tapa con serigrafía
13	1	091016C006	Presurizador 24V
13a	1	091016C025	Presurizador 12V
14	1	091016C028	Tapón embellecedor
15	1	091097C002	Filtro de humedad
16	1	091026C001	Control electrónico
17	1	091016C034	Conjunto racores
18	1	0910160016	Bolsa de tornillería frente
19	1	0910920010	Conjunto depósito
20	1	091097C001	Conjunto base
21	1	091016C030	Conjunto tapas de invierno
22	1	091016C035	Canalizador base
23	1	091016C033	Conjunto placa escotilla
24	1	091016C015	Conjunto soportes de fijación
25	1	091016C005	Conjunto canalizadores frente (H 98)
25a	1	091016C016	Conjunto canalizadores frente (H 135)
26	1	091016C001	Conjunto frente
27	1	091016C002	Conjunto ventanillas
28	1	091016C017	Consola (770x560)
28a	1	091016C018	Consola (850x560)
28b	1	091016C019	Consola (615x560)
29	1	091016C024	Conjunto juntas EPDM (H15 y H25)
30	1	0910160015	Bolsa de tornillería fijación
31	1	091016C131	Mando a distancia
32	1	091016C003	Placa de mandos
33	1	091016C004	Tapa electrónica
34	1	091016C058	Cinta con conectoras
35	1	0910160074	Cableado alimentación batería
36	1	0910920041	Conjunto cableado con tubos

## Parts list

Id.	Qty.	Code n°	Spare Parts
1	1	0910160109	Tank support
2	1	091016C011	Cap with filter
3	1	091016C014	Tank fastening supports
4	1	0910160083	Tank
5	1	0910100028	Pump protection cover
6	1	0910240005	Fungicide unit with box
7	1	091016C012	Bag of tank screws
8	1	0910160078	Level circuit breaker
9	1	091016C096	Water pump 24V
9a	1	0910170009	Water pump 12V
10	1	091016C009	Ø 12 x Ø 18 Black pipe
11	1	091016C010	Ø 10 x Ø 6 Black pipe
12	1	091097C003	Cover with silkscreen print
13	1	091016C006	24V Pressuriser
13a	1	091016C025	12V Pressuriser
14	1	091016C028	Decorative cover
15	1	091097C002	Humidity filter
16	1	091026C001	Electronic control
17	1	091016C034	Adapters
18	1	0910160016	Bag of front screws
19	1	0910920010	Tank
20	1	091097C001	Base
21	1	091016C030	Winter covers
22	1	091016C035	Base channelling equipment
23	1	091016C033	Hatch plate unit
24	1	091016C015	Fastening support
25	1	091016C005	Front channelling equipment (H 98)
25a	1	091016C016	Front channelling equipment (H 135)
26	1	091016C001	Front
27	1	091016C002	Windows
28	1	091016C017	Console (770x560)
28a	1	091016C018	Console (850x560)
28b	1	091016C019	Console (615x560)
29	1	091016C024	EPDM seals (H15 and H25)
30	1	0910160015	Bag of attachment screws
31	1	091016C131	Remote control
32	1	091016C003	Control plate
33	1	091016C004	Electronic cover
34	1	091016C058	Belt with connectors
35	1	0910160074	Battery power supply cables
36	1	0910920041	Cabled unit with pipes

## Liste de rechanges

Id.	Qté.	Référence	Description
1	1	0910160109	Support réservoir
2	1	091016C011	Ensemble bouchon avec filtre
3	1	091016C014	Ensemble supports fixation réservoir
4	1	0910160083	Ensemble réservoir
5	1	0910100028	Couvercle de protection pompe
6	1	0910240005	Ensemble fongicide avec boîte
7	1	091016C012	Sac boulonnerie réservoir
8	1	0910160078	Interrupteur de niveau
9	1	091016C096	Pompe à eau 24V
9a	1	0910170009	Pompe à eau 12V
10	1	091016C009	Tuyau noir Ø 12 x Ø 18
11	1	091016C010	Tuyau noir Ø 10 x Ø 6
12	1	091097C003	Ensemble couvercle avec sérigraphie
13	1	091016C006	Pressuriseur 24V
13a	1	091016C025	Pressuriseur 12V
14	1	091016C028	Bouchon enjoliveur
15	1	091097C002	Filtre d'humidité
16	1	091026C001	Contrôle électronique
17	1	091016C034	Ensemble raccords
18	1	0910160016	Sac de boulonnerie partie frontale
19	1	0910920010	Ensemble réservoir
20	1	091097C001	Ensemble base
21	1	091016C030	Ensemble couvercles d'hiver
22	1	091016C035	Canalisateur base
23	1	091016C033	Ensemble plaque écouteille
24	1	091016C015	Ensemble supports de fixation
25	1	091016C005	Ensemble canalisateurs partie frontale (H 98)
25a	1	091016C016	Ensemble canalisateurs partie frontale (H 135)
26	1	091016C001	Ensemble partie frontale
27	1	091016C002	Ensemble hublots
28	1	091016C017	Console (770x560)
28a	1	091016C018	Console (850x560)
28b	1	091016C019	Console (615x560)
29	1	091016C024	Ensemble joints EPDM (H15 et H25)
30	1	0910160015	Sac boulonnerie fixation
31	1	091016C131	Télécommande
32	1	091016C003	Plaque de commandes
33	1	091016C004	Couvercle électronique
34	1	091016C058	Bande avec connecteurs
35	1	0910160074	Câblage alimentation batterie
36	1	0910920041	Ensemble câblage avec tuyaux

## Ersatzteilliste

Nr	Stckzahl	Art. Nr.	Beschreibung
1	1	0910160109	Tankhalterung
2	1	091016C011	Deckel mit Filter
3	1	091016C014	Befestigungshalterungen Tank
4	1	0910160083	Tank
5	1	0910100028	Schutzabdeckung Pumpe
6	1	0910240005	Pilzbekämpfungsvorrichtung mit Kasten
7	1	091016C012	Beutel Schrauben für Tank
8	1	0910160078	Füllstandsschalter
9	1	091016C096	Wasserpumpe 24V
9a	1	0910170009	Wasserpumpe 12V
10	1	091016C009	Rohr, schwarz Ø 12 x Ø 18
11	1	091016C010	Rohr, schwarz Ø 10 x Ø 6
12	1	091097C003	Abdeckung mit Beschriftung
13	1	091016C006	Druckhalter 24V
13a	1	091016C025	Druckhalter 12V
14	1	091016C028	Blindstopfen
15	1	091097C002	Nassfilter
16	1	091026C001	Elektroniksteuerung
17	1	091016C034	Anschlusssteile
18	1	0910160016	Beutel Schrauben für Front
19	1	0910920010	Tank
20	1	091097C001	Grundrahmen
21	1	091016C030	Abdeckungen Winterbetrieb
22	1	091016C035	Isolierluftkanal
23	1	091016C033	Lukenplatte
24	1	091016C015	Befestigungskonsole
25	1	091016C005	Luftkanäle Front (H 98)
25a	1	091016C016	Luftkanäle Front (H 135)
26	1	091016C001	Front
27	1	091016C002	Ausströmer
28	1	091016C017	Konsole (770x560)
28a	1	091016C018	Konsole (850x560)
28b	1	091016C019	Konsole (615x560)
29	1	091016C024	EPDM-Dichtungen (H15 und H25)
30	1	0910160015	Beutel Befestigungsschrauben
31	1	091016C131	Fernbetätigung
32	1	091016C003	Bedienpanel
33	1	091016C004	Elektronikdeckel
34	1	091016C058	Band mit Steckern
35	1	0910160074	Batterieversorgungskabel
36	1	0910920041	Leitungsbaum

## Elenco ricambi

Id.	Qta.	Riferimento	Descrizione
1	1	0910160109	Supporto serbatoio
2	1	091016C011	Insieme tappo con filtro
3	1	091016C014	Insieme supporti fissaggio serbatoio
4	1	0910160083	Insieme serbatoio
5	1	0910100028	Coperchio protettivo pompa
6	1	0910240005	Insieme fungicida con scatola
7	1	091016C012	Sacchetto viterie serbatoio
8	1	0910160078	Interruttore di livello
9	1	091016C096	Pompa acqua 24V
9a	1	0910170009	Pompa acqua 12V
10	1	091016C009	Tubo nero Ø 12 x Ø 18
11	1	091016C010	Tubo nero Ø 10 x Ø 6
12	1	091097C003	Insieme coperchio con serigrafia
13	1	091016C006	Pressurizzatore 24 V
13a	1	091016C025	Pressurizzatore 12 V
14	1	091016C028	Tappo decorativo
15	1	091097C002	Filtro umidità
16	1	091026C001	Controllo elettronico
17	1	091016C034	Insieme raccordi
18	1	0910160016	Sacchetto viterie frontalino
19	1	0910920010	Insieme serbatoio
20	1	091097C001	Insieme base
21	1	091016C030	Insieme coperchi per l'inverno
22	1	091016C035	Canalizzatore base
23	1	091016C033	Insieme telaio oblò
24	1	091016C015	Insieme supporti fissaggio
25	1	091016C005	Insieme canalizzatori frontalino (H 98)
25a	1	091016C016	Insieme canalizzatori frontalino (H 135)
26	1	091016C001	Insieme frontalino
27	1	091016C002	Insieme finestrini
28	1	091016C017	Console (770x560)
28a	1	091016C018	Console (850x560)
28b	1	091016C019	Console (615x560)
29	1	091016C024	Insieme guarnizioni EPDM (H15 e H25)
30	1	0910160015	Sacchetto viterie fissaggio
31	1	091016C131	Telecomando
32	1	091016C003	Quadro comandi
33	1	091016C004	Coperchio unità elettronica
34	1	091016C058	Connettore a nastro
35	1	0910160074	Cablaggio alimentazione batteria
36	1	0910920041	Insieme cablaggio con tubi











Francisco Alonso, 6  
28806 Alcalá de Henares, Madrid  
SPAIN

Ed:	10/10/2012
Md:	18/10/2017

C

Contact	Phone	Fax	E-Mail
Sales (Ventas Internacional)	+34 91 8770510	+34 91 8771158	sales@dirna.bergstrominc.com
Comercial Nacional	+34 91 8775841	+34 91 8836321	ventas@dirna.bergstrominc.com
Orders & Deliveries (Logística internacional)	+34 91 8775846	+34 91 8771158	export@dirna.bergstrominc.com
Orders & Deliveries (Logística nacional)	+34 91 8775840	+34 91 8836321	comercial@dirna.bergstrominc.com
Technical Assistance (Internacional)	+49 511 86679681	+49 511 86679710	technicalassistance@dirna.bergstrominc.com
Technical Assistance (Nacional)	+34 91 8775845	+34 91 883 6321	jcastillo@dirna.bergstrominc.com

[www.dirna.com](http://www.dirna.com)  
[www.bycool.com](http://www.bycool.com)

	<b>ATENCIÓN:</b>	Dirna Bergstrom se reserva el derecho de efectuar modificaciones en cualquier momento de los datos contenidos en esta publicación, por razones técnicas o comerciales.
	<b>NOTE:</b>	<i>For technical and commercial reasons, Dirna Bergstrom reserves the right to change the data contained in this brochure.</i>
	<b>ATTENTION:</b>	Dirna Bergstrom se réserve le droit d'effectuer à tout moment des modifications des données reprises sur cette publication, pour des raisons techniques ou commerciales.
	<b>HUWEIS:</b>	<i>Dirna Bergstrom behält sich vor, aus technischen oder kaufmännischen Gründen jederzeit Änderungen der Angaben dieser Veröffentlichung vorzunehmen.</i>
	<b>ATTENZIONE:</b>	Dirna Bergstrom si riserva il diritto di effettuare modifiche in qualsiasi momento ai dati contenuti in questa pubblicazione, per motivi tecnici o commerciali.