

bycool!

blue line

MOCHILA



Listado de recambios

Parts list

Liste de rechanges

Ersatzteilliste

Elenco ricambi

ES Spanish

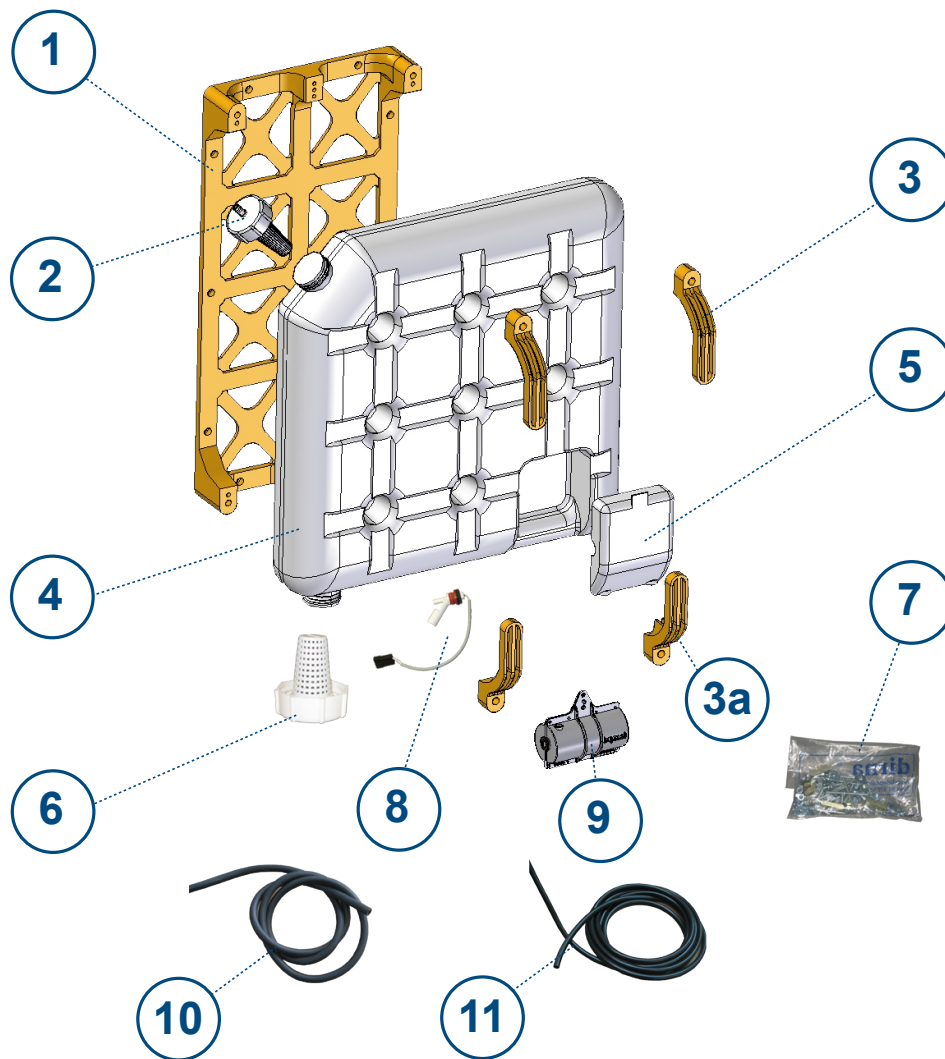
EN English

FR French

GE German

IT Italian

Listado de recambios
Parts list
Liste de rechanges
Ersatzteilliste
Elenco ricambi



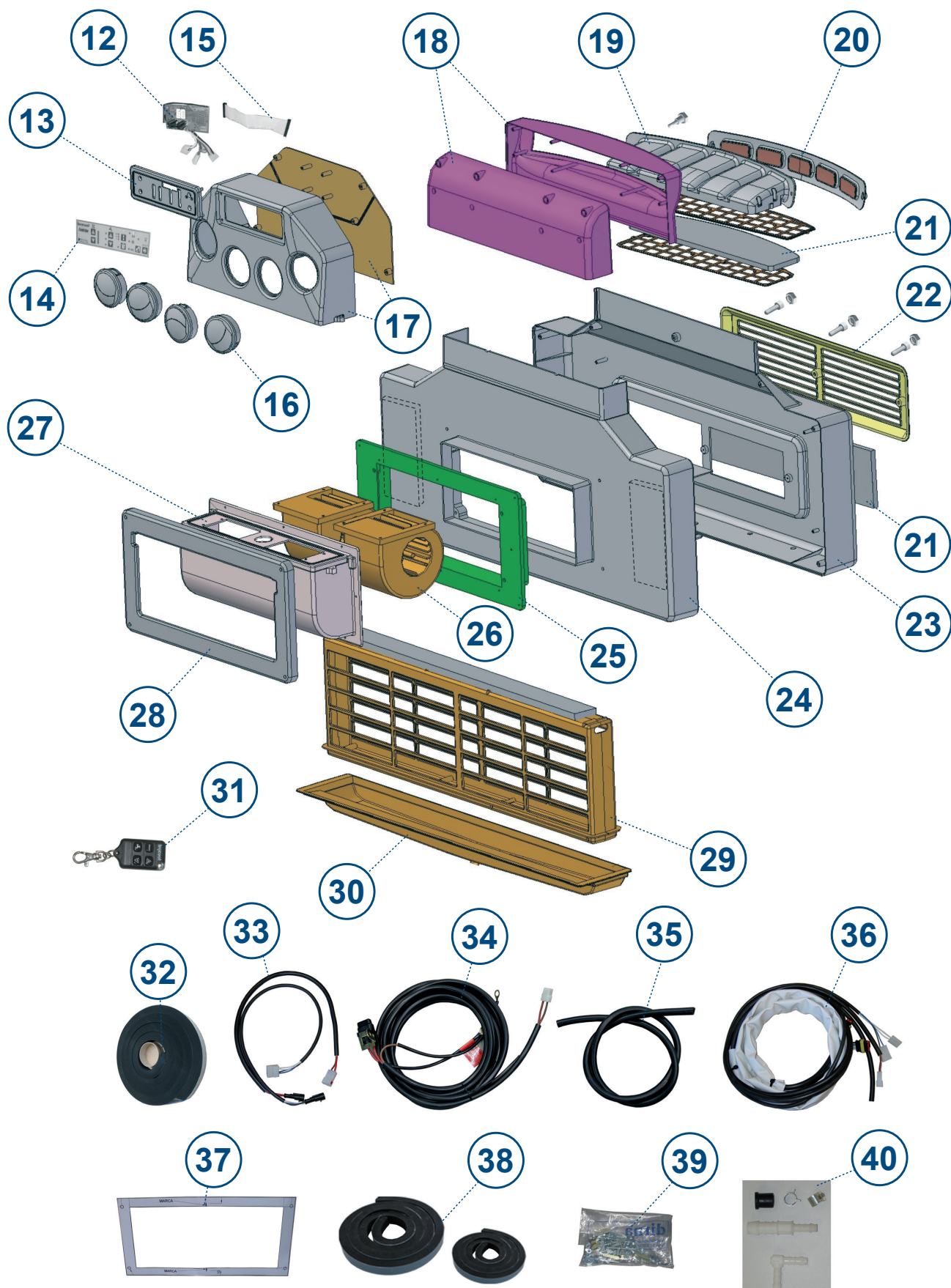
Listado de recambios

Parts list

Liste de rechanges

Ersatzteilliste

Elenco ricambi



Listado de recambios

Id.	Ctd.	Referencia	Descripción
1	1	091026C032	Soporte depósito
2	1	091016C011	Tapón con filtro
3	1	091016C014	Brazo soporte deposito
3a	1	091026C033	Brazo soporte deposito con ajuste
4	1	091026C034	Depósito
5	1	091026C035	Tapa protección bomba
6	1	091024C005	Fungicida
7	1	091026C037	Bolsa tornillería depósito
8	1	091010C040	Interruptor de nivel
9	1	091016C091	Conjunto bomba 24V
9a	1	091017C001	Conjunto bomba 12V
10	1	091016C009	Tubo Ø 12 x Ø 18 (por metros)
11	1	091016C010	Tubo Ø 10 x Ø 6 (por metros)
12	1	091026C001	Control electrónico
13	1	091050C023	Soporte placa de mandos
14	1	091016C003	Panel de control
15	1	091016C058	Cinta con conectores
16	1	091016C002	Lumbrera
17	1	091050C001	Frente Mochila
18	1	091050C002	Conjunto periscopio
19	1	091016C007	Conjunto filtro canalizador
20	1	091026C040	Tapa de invierno
21	1	091050C003	Conjunto filtros Mochila
22	1	091050C004	Conjunto rejilla trasera Mochila
23	1	091050C005	Conjunto tapa Mochila
24	1	091050C006	Base evaporador Mochila
25	1	091050C007	Soporte frente
26	1	091050C008	Presurizador 24V
26a	1	091050C013	Presurizador 12V
27	1	091050C009	Conjunto canalizador
28	1	091050C010	Marco frente Mochila
29	1	091050C024	Conjunto filtro humedad
30	1	091050C025	Bandeja de desagüe
31	1	091016C131	Mando a distancia
32	1	091050C026	Junta EPDM 30x25x1500
33	1	091050C027	Cable evaporativo
34	1	091050C028	Cableado alimentación batería
35	1	091050C011	Tubo desagüe
36	1	091050C029	Conjunto cableado con tubos
37	1	0910500022	Plantilla de corte
38	1	091050C015	Conjunto juntas
39	1	091050C030	Bolsa tornillería
40	1	091050C012	Conjunto racores Mochila

Parts list

Id.	Qty.	Code n°	Spare Parts
1	1	091026C032	Tank support
2	1	091016C011	Cap with filter
3	1	091016C014	Tank support arm
3a	1	091026C033	Tank support arm with adjustment
4	1	091026C034	Tank
5	1	091026C035	Pump protection cover
6	1	091024C005	Fungicide
7	1	091026C037	Bag of tank screws
8	1	091010C040	Level breaker
9	1	091016C091	24V Pump
9a	1	091017C001	12V Pump
10	1	091016C009	Ø12 x Ø18 pipe (by metre)
11	1	091016C010	Ø10 x Ø6 pipe (by metre)
12	1	091026C001	Electronic control
13	1	091050C023	Control plate support
14	1	091016C003	Control panel
15	1	091016C058	Belt with connectors
16	1	091016C002	Louvre
17	1	091050C001	Mochila front
18	1	091050C002	Periscope
19	1	091016C007	Duct filter
20	1	091026C040	Winter cover
21	1	091050C003	Mochila filters
22	1	091050C004	Mochila rear grille
23	1	091050C005	Mochila cover
24	1	091050C006	Mochila evaporator base
25	1	091050C007	Front support
26	1	091050C008	24V Pressuriser
26a	1	091050C013	12V Pressuriser
27	1	091050C009	Duct
28	1	091050C010	Mochila front frame
29	1	091050C024	Humidity filter
30	1	091050C025	Wastewater tray
31	1	091016C131	Remote control
32	1	091050C026	30x25x1500 EPDM seal
33	1	091050C027	Evaporator cable
34	1	091050C028	Battery power cable
35	1	091050C011	Wastewater pipe
36	1	091050C029	Cabled unit with pipes
37	1	0910500022	Cutting template
38	1	091050C015	Seals
39	1	091050C030	Bag of screws
40	1	091050C012	Mochila couplings

Liste de rechanges

Id.	Qté.	Référence	Description
1	1	091026C032	Support réservoir
2	1	091016C011	Bouchon avec filtre
3	1	091016C014	Bras support réservoir
3a	1	091026C033	Bras support réservoir avec réglage
4	1	091026C034	Réservoir
5	1	091026C035	Couvercle protection pompe
6	1	091024C005	Fongicide
7	1	091026C037	Sac boulonnerie réservoir
8	1	091010C040	Interrupteur de niveau
9	1	091016C091	Ensemble pompe 24V
9a	1	091017C001	Ensemble pompe 12V
10	1	091016C009	Tuyau ø 12 x ø 18 (par mètres)
11	1	091016C010	Tuyau ø 10 x ø 6 (par mètres)
12	1	091026C001	Contrôle électronique
13	1	091050C023	Support plaque de commande
14	1	091016C003	Panneau de commande
15	1	091016C058	Bande avec connecteurs
16	1	091016C002	Ouverture
17	1	091050C001	Avant Mochila
18	1	091050C002	Ensemble périscopes
19	1	091016C007	Ensemble filtre canalisateur
20	1	091026C040	Couvercle d'hiver
21	1	091050C003	Ensemble filtres Mochila
22	1	091050C004	Ensemble grille arrière Mochila
23	1	091050C005	Ensemble couvercle Mochila
24	1	091050C006	Base évaporateur Mochila
25	1	091050C007	Support avant
26	1	091050C008	Pressuriseur 24V
26a	1	091050C013	Pressuriseur 12V
27	1	091050C009	Ensemble canalisateur
28	1	091050C010	Cadre avant Mochila
29	1	091050C024	Ensemble filtre humidité
30	1	091050C025	Plateau d'écoulement
31	1	091016C131	Télécommande
32	1	091050C026	Joint EPDM 30x25x1500
33	1	091050C027	Câble évaporatif
34	1	091050C028	Câblage alimentation batterie
35	1	091050C011	Tuyau écoulement
36	1	091050C029	Ensemble câblage avec tuyaux
37	1	0910500022	Patron de coupe
38	1	091050C015	Ensemble joints
39	1	091050C030	Sac boulonnerie
40	1	091050C012	Ensemble raccords pressuriseur

Ersatzteilliste

Nr	Stckzahl	Art. Nr.	Beschreibung
1	1	091026C032	Behälterhalterung
2	1	091016C011	Stopfen mit Filter
3	1	091016C014	Haltearm Behälter
3a	1	091026C033	Haltearm Behälter mit Regulierung
4	1	091026C034	Behälter
5	1	091026C035	Schutzabdeckung Pumpe
6	1	091024C005	Fungizid
7	1	091026C037	Beutel Schrauben für Behälter
8	1	091010C040	Füllstandsschalter
9	1	091016C091	Pumpe 24V
9a	1	091017C001	Pumpe 12V
10	1	091016C009	Schlauch Ø 12 x Ø 18 (meterweise)
11	1	091016C010	Schlauch Ø 10 x Ø 6 (meterweise)
12	1	091026C001	Elektroniksteuerung
13	1	091050C023	Halterung Bedienfeld
14	1	091016C003	Bedienfeld
15	1	091016C058	Flachkabel mit Steckverbindern
16	1	091016C002	Durchlassgitter
17	1	091050C001	Front Mochila
18	1	091050C002	Periskop
19	1	091016C007	Filter Luftführung
20	1	091026C040	Winterabdeckung
21	1	091050C003	Filter Mochila
22	1	091050C004	Gitter Mochila hinten
23	1	091050C005	Abdeckung Mochila
24	1	091050C006	Verdampfersockel Mochila
25	1	091050C007	Fronthalterung
26	1	091050C008	Druckhalter 24V
26a	1	091050C013	Druckhalter 12V
27	1	091050C009	Luftführung
28	1	091050C010	Frontrahmen Mochila
29	1	091050C024	Feuchtigkeitsfilter
30	1	091050C025	Entwässerungswanne
31	1	091016C131	Fernbedienung
32	1	091050C026	EPDM-Dichtung 30x25x1500
33	1	091050C027	Verdampferkabel
34	1	091050C028	Netzkabel Batterie
35	1	091050C011	Entwässerungsschlauch
36	1	091050C029	Kabel mit Schläuchen
37	1	0910500022	Schnittvorlage
38	1	091050C015	Dichtungen
39	1	091050C030	Beutel Schraubelemente
40	1	091050C012	Stützen Mochila

Elenco ricambi

Id.	Qta.	Riferimento	Descrizione
1	1	091026C032	Supporto serbatoio
2	1	091016C011	Tappo con filtro
3	1	091016C014	Braccio supporto serbatoio
3a	1	091026C033	Braccio supporto serbatoio con regolazione
4	1	091026C034	Serbatoio
5	1	091026C035	Coperchio protezione pompa
6	1	091024C005	Fungicida
7	1	091026C037	Sacchetto viterie serbatoio
8	1	091010C040	Interruttore di livello
9	1	091016C091	Insieme pompa 24 V
9a	1	091017C001	Insieme pompa 12 V
10	1	091016C009	Tubo Ø 12 x Ø 18 (al metro)
11	1	091016C010	Tubo Ø 10 x Ø 6 (al metro)
12	1	091026C001	Controllo elettronico
13	1	091050C023	Supporto quadro comandi
14	1	091016C003	Pannello di controllo
15	1	091016C058	Nastro con connettori
16	1	091016C002	Bocchetta
17	1	091050C001	Frontalino Mochila
18	1	091050C002	Insieme periscopio
19	1	091016C007	Insieme filtro canalizzatore
20	1	091026C040	Copertura per l'inverno
21	1	091050C003	Insieme filtri Mochila
22	1	091050C004	Insieme griglia posteriore Mochila
23	1	091050C005	Insieme coperchio Mochila
24	1	091050C006	Base evaporatore Mochila
25	1	091050C007	Supporto frontalino
26	1	091050C008	Pressurizzatore 24 V
26a	1	091050C013	Pressurizzatore 12 V
27	1	091050C009	Insieme canalizzatore
28	1	091050C010	Cornice frontalino Mochila
29	1	091050C024	Insieme filtro umidità
30	1	091050C025	Vaschetta di scarico
31	1	091016C131	Telecomando
32	1	091050C026	Guarnizione EPDM 30x25x1500
33	1	091050C027	Cavo evaporante
34	1	091050C028	Cablaggio alimentazione batteria
35	1	091050C011	Tubo scarico
36	1	091050C029	Insieme cablaggio con tubi
37	1	0910500022	Dima
38	1	091050C015	Insieme guarnizioni
39	1	091050C030	Sacchetto viterie
40	1	091050C012	Insieme raccordi Mochila

Handwriting practice area with 20 horizontal dotted lines.

Handwriting practice area with 20 horizontal dotted lines.

Handwriting practice area with 20 horizontal dotted lines.








Francisco Alonso, 6
28806 Alcalá de Henares, Madrid
SPAIN

Ed:	30/07/2012
Md:	30/08/2019

g

Contact	Phone	Fax	E-Mail
Sales (Ventas Internacional)	+34 91 8770510	+34 91 8771158	sales@dirna.bergstrominc.com
Comercial Nacional	+34 91 8775841	+34 91 8836321	ventas@dirna.bergstrominc.com
Orders & Deliveries (Logística internacional)	+34 91 8775846	+34 91 8771158	export@dirna.bergstrominc.com
Orders & Deliveries (Logística nacional)	+34 91 8775840	+34 91 8836321	comercial@dirna.bergstrominc.com
Technical Assistance (Internacional)	+49 511 86679681	+49 511 86679710	technicalassistance@dirna.bergstrominc.com
Technical Assistance (Nacional)	+34 91 8775845	+34 91 883 6321	oblanco@dirna.bergstrominc.com

www.dirna.com

	ATENCIÓN:	Dirna Bergstrom se reserva el derecho de efectuar modificaciones en cualquier momento de los datos contenidos en esta publicación, por razones técnicas o comerciales.
	NOTE:	<i>For technical and commercial reasons, Dirna Bergstrom reserves the right to change the data contained in this brochure.</i>
	ATTENTION:	Dirna Bergstrom se réserve le droit d'effectuer à tout moment des modifications des données reprises sur cette publication, pour des raisons techniques ou commerciales.
	HIWEIS:	<i>Dirna Bergstrom behält sich vor, aus technischen oder kaufmännischen Gründen jederzeit Änderungen der Angaben dieser Veröffentlichung vorzunehmen.</i>
	ATTENZIONE:	Dirna Bergstrom si riserva il diritto di effettuare modifiche in qualsiasi momento ai dati contenuti in questa pubblicazione, per motivi tecnici o commerciali.