

blue line

CAMPER



Piezas suministradas

Included parts

Pieces fournies

Lieferteile

Parti fornite

Peças de reposição

ES Spanish

EN English

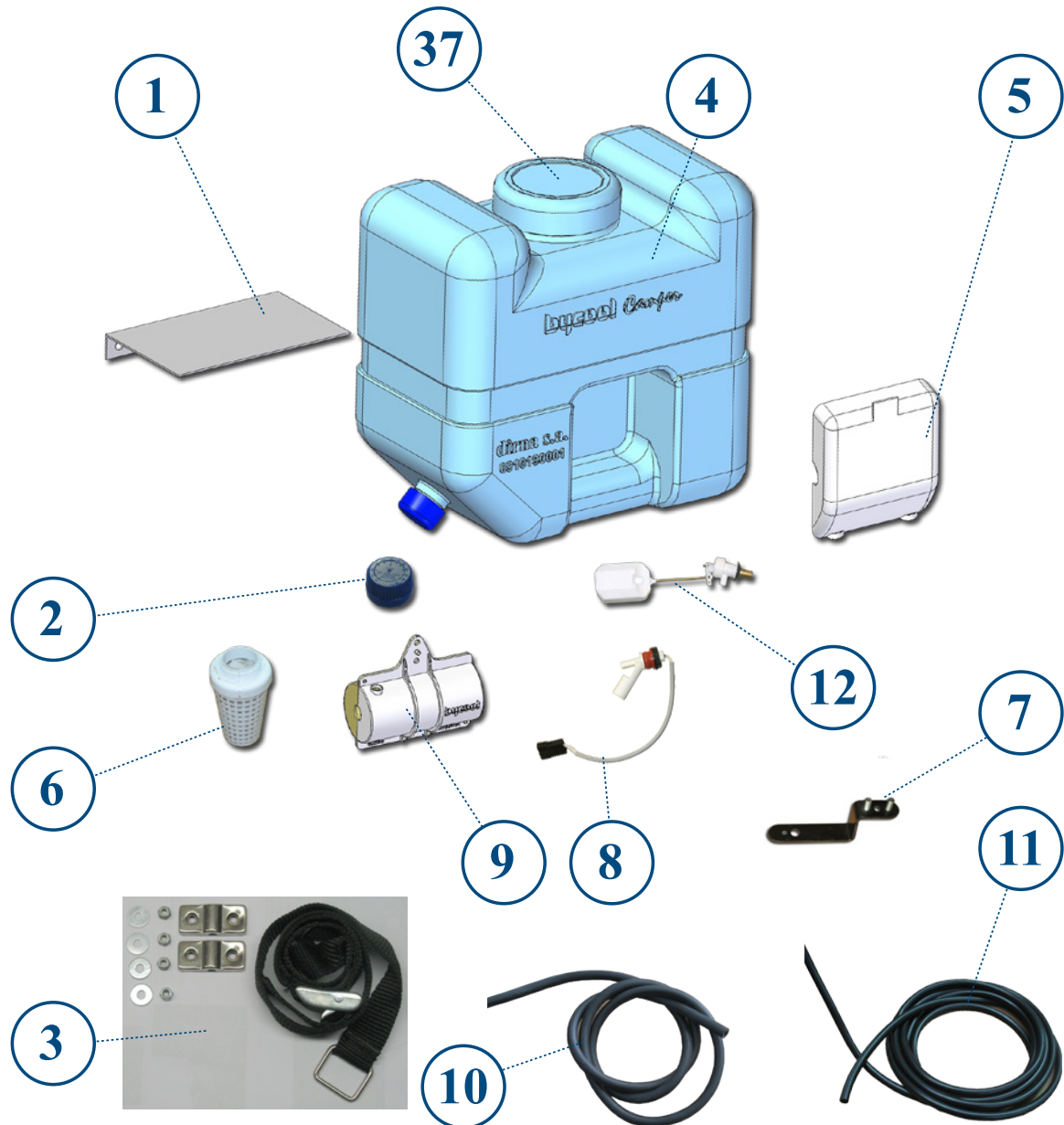
FR French

GE German

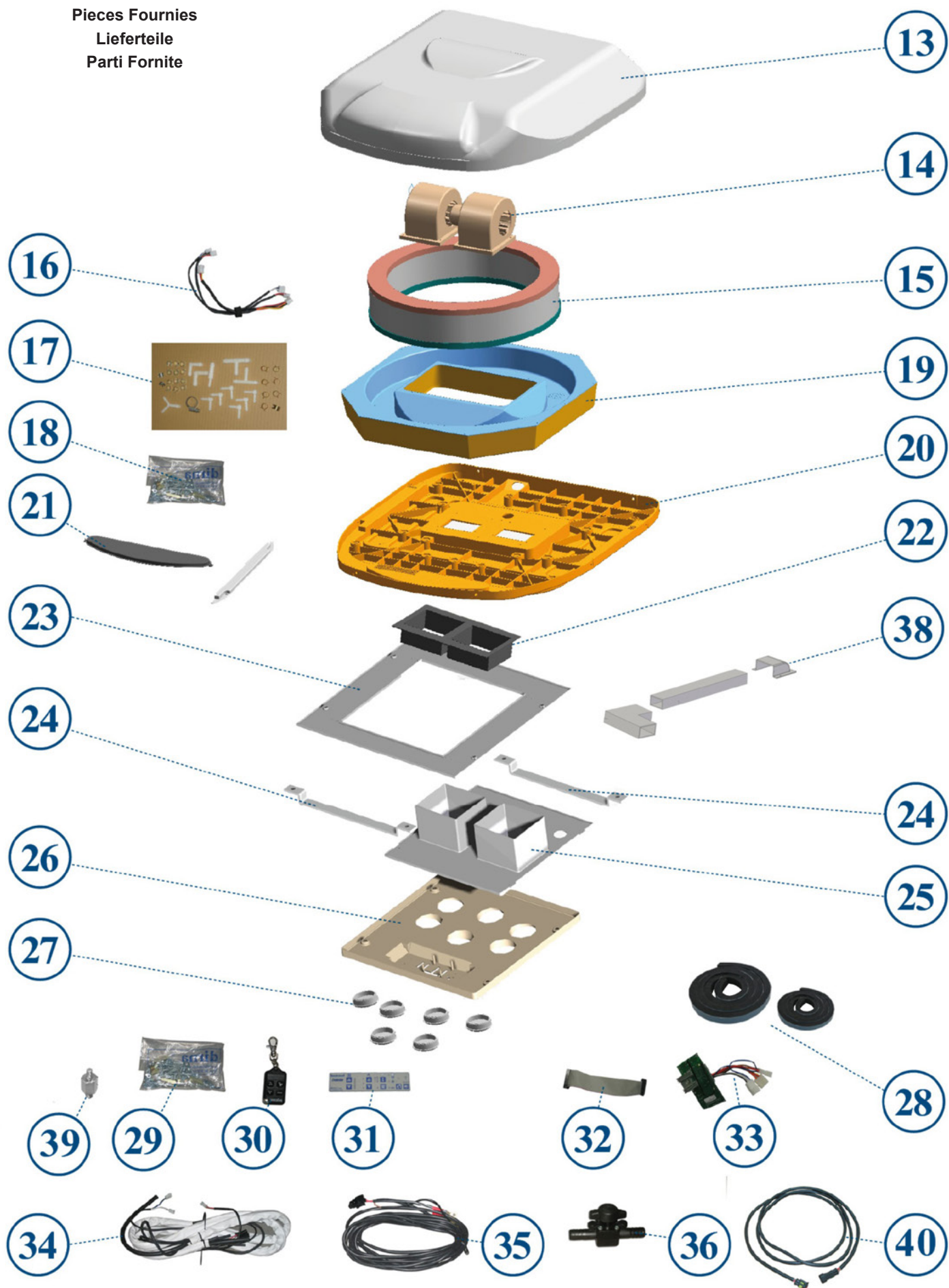
IT Italian

PT Português

Piezas Suministradas
Included Parts
Pieces Fournies
Lieferteile
Parti Fornite



Piezas Suministradas
Included Parts
Pieces Fournies
Lieferteile
Parti Fornite



Piezas suministradas

Id.	Ctd.	Referencia	Descripción
1	1	091112C013	Soporte depósito
2	1	091112C014	Tapón depósito
3	1	091028C002	Cinta sujeción depósito
4	1	091112C015	Depósito agua
5	1	091112C016	Tapa protección bomba
6	1	091024C006	Conjunto fungicida
7	1	091028C001	Soporte bomba
8	1	091112C017	Interruptor de nivel
9	1	091112C023	Bomba 12v.
10	1	091016C009	Tubo Ø 12 x Ø 18
11	1	091016C010	Tubo Ø10xØ6
12	1	091112C024	Flotador depósito
13	1	091112C026	Tapa con serigrafías
14	1	091016C025	Presurizador 12v.
15	1	091097C002	Filtro humedad
16	1	091112C009	Conjunto cableado base
17	1	091112C008	Bolsa racores
18	1	091112C006	Bolsa sujeción frente
19	1	091112C010	Conjunto depósito
20	1	091097C001	Base evaporativo
21	1	091016C030	Tapa invierno
22	1	091016C035	Conjunto canalizador
23	1	091112C011	Marco
24	1	091112C001	Soporte sujeción
25	1	091112C012	Canalizador
26	1	091112C002	Frente
27	1	091112C003	Ventanilla circular
28	1	091112C004	Junta EPDM
29	1	091112C007	Bolsa de tornillería
30	1	091016C131	Mando a distancia
31	1	091112C005	Placa con serigrafía
32	1	091087C120	Cinta con conectores
33	1	091026C001	Control electrónico
34	1	091112C018	Conjunto cableado
35	1	091112C019	Cableado batería
36	1	091112C020	Grifo agua
37	1	091112C028	Tapón depósito
38	1	091112C029	Conjunto canaletas
39	1	091112C007	Silentblock
40	1	091184C001	Cableado prolongación bomba

Included parts

Id.	Qty.	Code n°	Spare Parts
1	1	091112C013	Tank support
2	1	091112C014	Deposit cap
3	1	091028C002	Fastening tank tape
4	1	091112C015	Water tank
5	1	091112C016	Level switch cover
6	1	091024C006	Fungicide set
7	1	091028C001	Pump support
8	1	091112C017	Level switch
9	1	091112C023	12v. Pump
10	1	091016C009	Ø 12 x Ø 18 tube
11	1	091016C010	Ø10xØ6 Tube
12	1	091112C024	Tank float
13	1	091112C026	Silkscreened cover
14	1	091016C025	12v. Blower
15	1	091097C002	Wet filter
16	1	091112C009	Base wiring kit
17	1	091112C008	Fitting bag
18	1	091112C006	Front fixing spare parts bag
19	1	091112C010	Tank set
20	1	091097C001	Evaporative unit frame
21	1	091016C030	Winter cover
22	1	091016C035	Ducting kit
23	1	091112C011	Frame
24	1	091112C001	Fastening support
25	1	091112C012	Channel
26	1	091112C002	Console
27	1	091112C003	Circular louver
28	1	091112C004	EPDM joint
29	1	091112C007	Screw bag
30	1	091016C131	Remote control
31	1	091112C005	Printed plate
32	1	091087C120	Wiring tape
33	1	091026C001	Electronic control module
34	1	091112C018	Wiring loom
35	1	091112C019	Battery wiring loom
36	1	091112C020	Water faucet
37	1	091112C028	Tank cap
38	1	091112C029	Duct
39	1	091112C007	Silentblock
40	1	091184C001	Pump extension wiring

Pièces fournies

Id.	Qté.	Référence	Description
1	1	091112C013	Support réservoir
2	1	091112C014	Bouchon du reservoir
3	1	091028C002	Ruban fixation réservoir
4	1	091112C015	Réservoir d'eau
5	1	091112C016	Couvercle protec. pompe
6	1	091024C006	Ensemble fongicide
7	1	091028C001	Support pompe
8	1	091112C017	Interrupteur de niveau
9	1	091112C023	Pompe 12v.
10	1	091016C009	Tuyau Ø12xØ18
11	1	091016C010	Tuyau Ø10xØ6
12	1	091112C024	Flotteur réservoir
13	1	091112C026	Couvercle avec sérigraphies
14	1	091016C025	Pressuriseur 12v.
15	1	091097C002	Filtre humidité
16	1	091112C009	Ensemble câblage du basi
17	1	091112C008	Sac à raccords
18	1	091112C006	Sac avec fixation du front
19	1	091112C010	Ensemble réservoir
20	1	091097C001	Base évaporateur
21	1	091016C030	Couvercle hiver
22	1	091016C035	Channel ensemble
23	1	091112C011	Cadre
24	1	091112C001	Support de fixation
25	1	091112C012	Système de canalisation
26	1	091112C002	Console
27	1	091112C003	Louvre circulaire
28	1	091112C004	Joint EPDM
29	1	091112C007	Sac avec vis
30	1	091016C131	Commande à distance
31	1	091112C005	Plaque sérigraphiée
32	1	091087C120	Ruban avec connecteurs
33	1	091026C001	Commande électronique
34	1	091112C018	Ensemble câblage
35	1	091112C019	Câblage batterie
36	1	091112C020	Robinet de l'eau
37	1	091112C028	Bouchon réservoir
38	1	091112C029	Ensemble goulotte
39	1	091112C007	Silentbloc
40	1	091184C001	Câblage d'extension de pompe

Lieferteile

Nr	Stckzahl	Art. Nr.	Beschreibung
1	1	091112C013	Behälter-Ständer
2	1	091112C014	Wassertankdeckel
3	1	091028C002	Behälter-Befestigungs-Spannband
4	1	091112C015	Wasserbehälter
5	1	091112C016	Pumpen-Schutzabdeckung
6	1	091024C006	Pilz-Bekämpfungsmittel
7	1	091028C001	Pumpenständer
8	1	091112C017	Niveauschalter
9	1	091112C023	12 V-Pumpe
10	1	091016C009	Ø12xØ18-Rohr
11	1	091016C010	Ø10xØ6-Rohr
12	1	091112C024	Behälter-Schwimmer
13	1	091112C026	Abdeckung mit Siebdruck
14	1	091016C025	12 V -Verdichter
15	1	091097C002	Feuchtigkeitsentzieher
16	1	091112C009	Basis Verkabelung Einheit
17	1	091112C008	Befestigungsschrauben Tüte
18	1	091112C006	Befestigungsschrauben Innenraum Tüte
19	1	091112C010	Zsb. Behälter
20	1	091097C001	Verdampfer-Unterbau
21	1	091016C030	Winter-platte
22	1	091016C035	Luftkanäle
23	1	091112C011	Rahmen
24	1	091112C001	Befestigungsständer
25	1	091112C012	Kanal
26	1	091112C002	Frontwand
27	1	091112C003	Rundjalousie
28	1	091112C004	EPDM-Dichtung
29	1	091112C007	Schrauben Tüte
30	1	091016C131	Fernsteuerung
31	1	091112C005	Siebdruckplatte
32	1	091087C120	Verdrahtungsband
33	1	091026C001	Elektronische Steuerung
34	1	091112C018	Kabelbaum
35	1	091112C019	Batterieverkabelung
36	1	091112C020	Wasserhahn
37	1	091112C028	Behälter-Verschlussstopfen
38	1	091112C029	Kabelkanal
39	1	091112C007	Gummifeder
40	1	091184C001	Verkabelung der Pumpenverlängerung

Parti fornite

Id.	Qta.	Riferimento	Descrizione
1	1	091112C013	Supporto deposito
2	1	091112C014	Tappo serbatoio
3	1	091028C002	Nastro fissaggio deposito
4	1	091112C015	Deposito acqua
5	1	091112C016	Coperchio protezione pompa
6	1	091024C006	Gruppo fungicida
7	1	091028C001	Supporto pompa
8	1	091112C017	Interruttore di livello
9	1	091112C023	Pompa 12 V
10	1	091016C009	Tubo Ø12xØ18
11	1	091016C010	Tubo Ø10xØ6
12	1	091112C024	Galleggiante deposito
13	1	091112C026	Coperchio con serigrafia
14	1	091016C025	Pressorizzatore 12 V
15	1	091097C002	Filtro umidità
16	1	091112C009	Insieme cablaggio base
17	1	091112C008	Sacchetto raccordi
18	1	091112C006	Sacchetto viterie fissaggio frontalino
19	1	091112C010	Insieme deposito
20	1	091097C001	Base d'evaporazione
21	1	091016C030	Coperchio inverno
22	1	091016C035	Insieme canalizzatore
23	1	091112C011	Cornice
24	1	091112C001	Supporto di fissaggio
25	1	091112C012	Canalizzatore
26	1	091112C002	Frontale
27	1	091112C003	Finestrino circolare
28	1	091112C004	Giunta EPDM
29	1	091112C007	Sacchetto viterie
30	1	091016C131	Telecomando
31	1	091112C005	Placca serigrafata
32	1	091087C120	Nastro con connettori
33	1	091026C001	Controllo elettronico
34	1	091112C018	Gruppo cablaggio
35	1	091112C019	Cablaggio batteria
36	1	091112C020	Rubinetto dell'acqua
37	1	091112C028	Tappo deposito
38	1	091112C029	Insieme canalina
39	1	091112C007	Silentblock
40	1	091184C001	Cablaggio del prolungamento della pompa

Peças de reposição

Id.	Ctd.	Referência	Descrição
1	1	091112C013	Suporte depósito
2	1	091112C014	Tampão depósito
3	1	091028C002	Fita fixação depósito
4	1	091112C015	Depósito
5	1	091112C016	Tampa protecção bomba
6	1	091024C006	Conjunto fungicida
7	1	091028C001	Suporte bomba
8	1	091112C017	Interruptor de nível
9	1	091112C023	Bomba 12v
10	1	091016C009	Tubo Ø12xØ18
11	1	091016C010	Tubo Ø10xØ6
12	1	091112C024	Bóia do depósito
13	1	091112C026	Tampa serigrafada
14	1	091016C025	Pressurizador 12v.
15	1	091097C002	Filtro humidade
16	1	091112C009	Conjunto cablagem base
17	1	091112C008	Bolsa racores
18	1	091112C006	Bolsa parafusaria de segurar à frente
19	1	091112C010	Conjunto depósito
20	1	091097C001	Base evaporador
21	1	091016C030	Tampa Inverno
22	1	091016C035	Conjunto canalizador
23	1	091112C011	Quadro
24	1	091112C001	Suporte de fixação
25	1	091112C012	Sistema de canalização
26	1	091112C002	Frontal
27	1	091112C003	Janela circular
28	1	091112C004	Junta EPDM
29	1	091112C007	Bolsa parafusaria
30	1	091016C131	Comando à distância
31	1	091112C005	Chapa com serigrafia
32	1	091087C120	Fita com conectores
33	1	091026C001	Controlo electrónico
34	1	091112C018	Conjunto cablagem
35	1	091112C019	Cablagem bateria
36	1	091112C020	Faucet da água
37	1	091112C028	Tampa depósito
38	1	091112C029	Conjunto de calhas
39	1	091112C007	Silentblock
40	1	091184C001	Cablagem de extensão da bomba

Handwriting practice lines consisting of 20 horizontal dotted lines.








Francisco Alonso, 6
28806 Alcalá de Henares, Madrid
SPAIN

Ed:	27/08/2012
Md:	28/08/2019

f

Contact	Phone	Fax	E-Mail
Sales (Ventas Internacional)	+34 91 8770510	+34 91 8771158	sales@dirna.bergstrominc.com
Comercial Nacional	+34 91 8775841	+34 91 8836321	ventas@dirna.bergstrominc.com
Orders & Deliveries (Logística internacional)	+34 91 8775846	+34 91 8771158	export@dirna.bergstrominc.com
Orders & Deliveries (Logística nacional)	+34 91 8775840	+34 91 8836321	comercial@dirna.bergstrominc.com
Technical Assistance (Internacional)	+49 511 86679681	+49 511 86679710	technicalassistance@dirna.bergstrominc.com
Technical Assistance (Nacional)	+34 91 8775845	+34 91 883 6321	oblanco@dirna.bergstrominc.com

www.dirna.com

	ATENCIÓN:	Dirna Bergstrom se reserva el derecho de efectuar modificaciones en cualquier momento de los datos contenidos en esta publicación, por razones técnicas o comerciales.
	NOTE:	<i>For technical and commercial reasons, Dirna Bergstrom reserves the right to change the data contained in this brochure.</i>
	ATTENTION:	Dirna Bergstrom se réserve le droit d'effectuer à tout moment des modifications des données reprises sur cette publication, pour des raisons techniques ou commerciales.
	HIWEIS:	<i>Dirna Bergstrom behält sich vor, aus technischen oder kaufmännischen Gründen jederzeit Änderungen der Angaben dieser Veröffentlichung vorzunehmen.</i>
	ATTENZIONE:	Dirna Bergstrom si riserva il diritto di effettuare modifiche in qualsiasi momento ai dati contenuti in questa pubblicazione, per motivi tecnici o commerciali.